



sapsialdaia@gmail.com



96.198.87.96



Maestro Serrano Nº42 Aldaia, 46960

## Equipo Técnico

- Psicólogo
- Técnica de Integración Social

## Contacto

A través de la dirección de correo electrónico [sapsialdaia@gmail.com](mailto:sapsialdaia@gmail.com) o en el teléfono 96.198.87.96



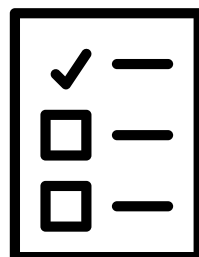
AYUNTAMENT  
**ALDAIA**





### CITA PREVIA

Se atenderá únicamente con cita previa



### ACTUACIONES

Programas y actuaciones propias de la intervención psicológica y social



### SESIONES

10 sesiones gratuitas con las personas profesionales del equipo SAPSIA



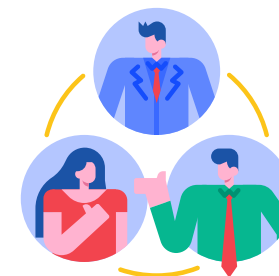
### INTERVENCIÓN

De tipo individual, familiar y/o grupal/comunitario



### PERSONAS BENEFICIARIAS

Jóvenes hasta 30 años del municipio de Aldaia que presenten dificultades en la toma de decisiones, conflictos familiares o de pareja, dificultad en las relaciones personales, control de estrés o autoestima, entre otros.



### COORDINACIÓN

Potenciamos la coordinación con los recursos asistenciales del municipio, así como con los sistemas de Servicios Sociales y Sanitario.